

KRITIKUS ÜZLETI INFORMÁCIÓK A FELHASZNÁLÓKNAK

ÖNKISZOLGÁLÓ HOZZÁFÉRÉS AZ ADATOKHOZ, JELENTÉSEKHEZ ÉS ELEMZÉSEKHEZ

Önkiszolgáló információ-hozzáférés és interaktivitás

A felhasználóknak a nap minden órájában ad-hoc kérdéseket kell megválaszolniuk és üzleti információkhoz kell hozzáférniük. Sokaknak nehézséget okoz a nem szabványos jelentésekben tárolt kritikus információkhoz való hozzáférés. Az adatok más nézetben való hozzáférhetőségére, vagy frissítésére vonatkozó kérések számos esetben felhasználói frusztrációt és riportlási problémákat okoznak. Még akkor is, amikor elérhetőek az ad-hoc lekérdezési funkciók, számos esetben nehezen használhatók és nem nyújtanak egyszerű módot a felhasználóknak az információ kiderítésére annak érdekében, hogy gyorsabban megérthessék a kritikus üzleti ügyeket.

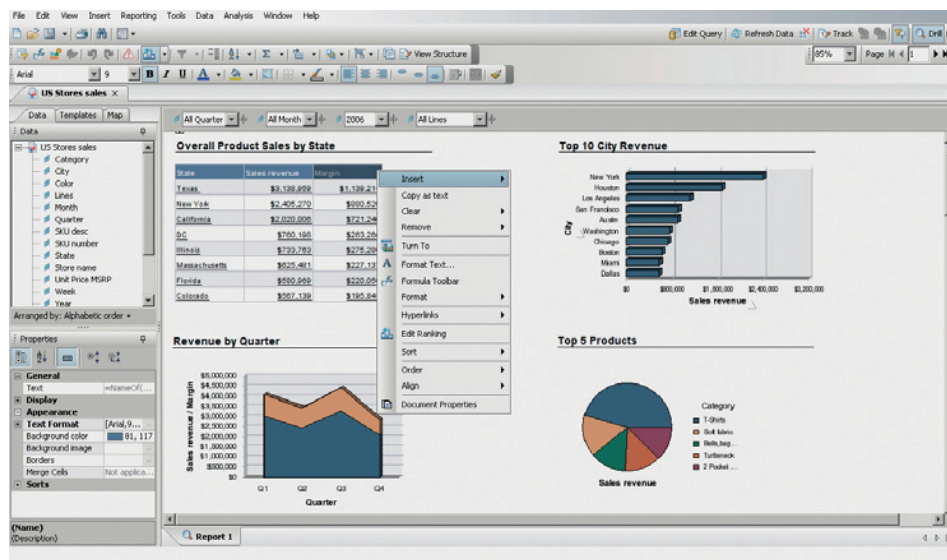
Az SAP® BusinessObjects™ Web Intelligence® szoftver segítségével a felhasználók önkiszolgáló módon férhetnek

nek hozzá az adatokhoz, jelentésekhez és az intuitív információ elemzésekhez, mindezt egyetlen integrált termékben, így az üzleti betekintést hatékony döntésekké alakíthatják. A felhasználók néhány kattintással áttekinthetik és formázhatják az információkat, amelyeket elemezve meghatározhatják a trendeket és a kiváltó okokat (ld. 1. ábra)

Az SAP BusinessObjects Web Intelligence segítségével a felhasználók önkiszolgálóan és interaktív módon érhetik el az információkat, miközben a következők is rendelkezésükre állnak:

- hatékony online és offline ad-hoc lekérdezési és jelentéskészítési képességek
- integrált és megbízható elemzési funkcionalitás minden felhasználó számára
- egy átfogó, megbízható és rugalmas üzleti intelligencia-plaformon alapuló eszköz

Az SAP® BusinessObjects™ Web Intelligence® szoftver egy web alapú, ad-hoc lekérdezési, jelentés-készítési és elemzési eszköz. Az intuitív interfésszel rendelkező, magas skálázhatósági fokú, megbízható üzleti intelligencia-plaformon futó szoftver segítségével az információ végrehajtható betekintésre váltható és rövidebb idő alatt jobb döntések hozhatók.



1. ábra:
Példák az üzleti kérdések feltételére és a válaszok formázására



Hatékony online és offline ad-hoc lekérdezések és jelentés-készítési képességek

Az SAP BusinessObjects Web Intelligence olyan intuitív, hatékony lekérdezési és jelentéskészítési képességekkel ellátott felületet nyújt, amellyel az üzleti elemzők és az információkat felhasználó, nem technikai területen dolgozó munkatársak spontán és interaktív módon tehetnek fel adataikhoz kapcsolódó üzleti kérdéseket. Például összehasonlíthatják a beszállítók tavalyi teljesítményét az ideai eredményekkel, kombinálhatják az adatokat a Microsoft Excel táblázatban található előrejelzésekkel, és megbízható adatforráshoz férhetnek hozzá a részletesebb információk érdekében. Ezt követően gyorsan beazonosíthatják a trendeket és meghatározhatják azokat a területeket az ellátási láncban, amelyeket optimalizálni szükséges a maximális szintű nyereségesség biztosítása érdekében – mindezt egyetlen munkameneten belül.

A végfelhasználók és a szemantikus réteg

A szabadalommal védett szemantikus réteg elrejtja az alatta található adatforrások komplexitását azáltal, hogy a szervezeti adatokat üzletileg érthető formában tárja fel – így a felhasználók az SAP BusinessObjects Web Intelligence-ben található információkat saját üzleti fogalmaik használatával érthetik el. A szemantikus réteg emellett újrahasznosítható jelentési elemeket és hatékony kalkulációs funkcionalitást is biztosít, így a felhasználók gyorsan férhetnek hozzá a legfontosabb információkhoz.

Az információkhoz való hozzáférés intuitív, web-alapú interfészen keresztül

Az SAP BusinessObjects Web Intelligence segítségével a felhasználók az igényeiknek megfelelő módon férhetnek hozzá az információkhoz és formázhatják is azokat az intuitív drag-and-drop felület segítségével.

A felhasználók akkor is hozzáférhetnek és szinkronizálhatják a különböző forrásokból származó adatokat, ha minimális információval rendelkeznek az adat-struktúrákról. Emellett egyénre szabott formulákat hozhatnak létre és több változót is használhatnak egyetlen riportban.

A felhasználók testre szabhatják a böngészőn kívül más program telepítését nem igénylő (zero-footprint) webes felületet, hogy az megfeleljen az egyedi felhasználói szegmensek követelményeinek mind a szervezeten belül, mind pedig azon kívül. A felhasználók akkor is hozzáférhetnek és szinkronizálhatják a különböző forrásokból származó adatokat, ha minimális információval rendelkeznek az adat-struktúrákról, legyen szó strukturált, szöveg-alapú, vagy táblázatokból származó adatokról, vesszővel elválasztott érték (CSV) fájlokról, vagy szövegfájlokról. Emellett egyénre szabott formulákat hozhatnak létre és több változót is felhasználhatnak egyetlen riportban.

A mobilitás előnyei az offline munka során

Nem feltétlenül szükséges abbahagyni az elemzéseket akkor sem, amikor a felhasználó nem kapcsolódik a hálózathoz, hiszen az SAP BusinessObjects Web Intelligence segítségével offline módban is létrehozhatók lekérdezések és riportok. A hálózathoz történő újrakapcsolódáskor pedig szinkronizálhatja adatait és az elemzések eredményét megoszthatja másokkal is.

Integrált és megbízható funkcionális a felhasználók számára

Az SAP BusinessObjects Web Intelligence egyedi, egységes környezetet biztosít az információhoz való hozzáférésre és az azokkal való munkára online és offline módban egyaránt. Az interaktív megtekintési keret segítségével a felhasználók teljes köre hozzáférhet a biztonságos információkhoz, ily módon csökkentve a szervezetben a megbízható információ-elemzésekhez szükséges eszközök számát.

Az információkhoz való hozzáférés és azok elemzése egyetlen interfészen keresztül

Az SAP BusinessObjects Web Intelligence felhasználói egyetlen interfészen keresztül férhetnek hozzá, formázhatják és használhatják fel az információkat anélkül, hogy különálló analitikai eszközöket kellene igénybe venniük. Az interaktív megtekintési keret segítségével a felhasználók lefűrhatnak az adatokba és több dimenzióban felhasználhatják azokat – így az mélyebb betekintést nyújt és hatékonyabb döntéshozatalt tesz lehetővé. A felhasználó az éves összértékesítési adatokból lejuthat az egyes negyedévekig és utána összehasonlíthatja azt a megelőző negyedévek teljesítményével. Mindezt arra való tekintet nélkül teheti meg, hogy az adatok többdimenziós, összefüggő formátumban, Microsoft Excel táblázatban, vagy akár e-mailekben érhetőek el.

Szabja személyre, használja fel és vitassa meg az információkat!

Habár a felhasználóknak néha az alapoktól kezdve kell kialakítaniuk riportjaikat, gyakran fennáll a lehetőség arra, hogy a felmerülő üzleti kérdéseket a meglévő üzleti jelentések átalakításával válaszolják meg. Az SAP BusinessObjects Web Intelligence segítségével Ön is úgy szerkesztheti a

lekérdezéseket és jelentéseket, hogy azok tükrözzék a legfrissebb információk igényeket. Amikor pedig a felhasználók megosztanak egy dokumentumot, a szoftver az irányított viták segítségével támogatja a közös döntéshozatalt.

E funkciók eredményeképpen megnövekszik a felhasználók üzleti döntések helyességébe vetett bizalma, hiszen aktuális, pontos és interaktív riportok használatával hozhatják meg azokat.

Az interaktív elemzési keret

Az SAP BusinessObjects Web Intelligence olyan interaktív megtekintési keretet biztosít, mellyel a felhasználók innovatív, a jelentésekhez kapcsolódó (on-report) elemzési funkciókkal rendelkezhetnek. Ez csökkenti a riportolási tennivalók listáját azáltal, hogy a felhasználók saját maguk végezhetik el az igényelt módosításokat, és nem kell az IT-hoz fordulniuk. Az interaktív megtekintési keret segítségével a felhasználók visszakereshetik a riportok metaadatait, például a használt fogalmak definícióit (például a bevétel kiszámítására használt formulát). Megállapíthatják, milyen adat-szűrőket alkalmaztak, honnan származnak az adatok, mikor frissítették őket legutóbb, segít jobban megismerni az információkkal, a kontextussal, és a bizalom felépítésében is fontos szerepet játszik.

Az adatok változását nyomon követő képesség javítja a dolgozók produktivitását azáltal, hogy az adatok frissítése után azonnal látják a változásokat a saját riportjaikban is. A riportokban bekövetkező változások, csökkenések, növekedések, hozzáadott vagy eltávolított elemek más színnel vannak kiemelve, amit a felhasználók testre szabhatnak.

Teljes, megbízható és agilis BI platformon alapul

Az SAP BusinessObjects Web Intelligence az SAP BusinessObjects Enterprise szoftveren alapul, amely az iparág bizalmát élvező BI platform. Ennek segítségével biztosítható, hogy bármilyen méretű szervezet teljesítmény-igényeinek képes megfelelni a felhasználói lekérdezések és elemzések területén.

BI szabványosítás a megosztott adminisztráció és biztonság révén

Az SAP BusinessObjects Enterprise egyetlen biztonsági és adminisztrációs kapcsolódási pontot biztosít minden SAP BusinessObjects Web Intelligence felhasználó számára. E megközelítés révén teljes mértékben ellenőrzés alatt tartható a felhasználói élmény, valamint a minden felhasználó számára elérhető funkcionalitások és biztonsági profiljaik is. Az SAP BusinessObjects Enterprise központilag kezel minden BI-hoz kötődő tevékenységet. Ennek révén csökkenthető a BI bevezetés összköltsége a szervezet teljes egészében. Az egyetlen biztonsági és adminisztrációs kapcsolódási pont révén a BI extraneten keresztül oszthatóak meg információk az ügyfelekkel, szállítókkal és partnerekkel is.

Emellett biztosítja azt is, hogy felhasználói nem csupán az igényeiknek megfelelő funkcionalitásokkal rendelkezhetnek, hanem az önkiszolgálás szabadságával is, így azokhoz az információkhoz férhetnek hozzá, amikre szükségük van.

Globális szállítás, egységes bevezetés

A globális szervezetek számára kritikus fontosságú, hogy több nyelven is biztosítsák az információkat felhasználói számára. Az SAP BusinessObjects Web Intelligence képes erre, így a felhasználók a világ minden táján saját

anyanyelvükön használhatják a szoftvert. Az SAP BusinessObjects Web Intelligence támogatja a legnagyobb nyugat-európai nyelveket, valamint az olyan multibyte nyelveket is, mint a japán – mindezt egyetlen szerverről. Az egyszerű interfész-lokalizáción túlmenően az SAP BusinessObjects Web Intelligence révén a felhasználók Unicode adatokat tartalmazó riportokat készíthetnek és hozzá is férhetnek azokhoz. Továbbá a szemantikus réteg meta-adatok és jelentés-promptok lokalizálhatók a riportot megtekintő nyelvére, így szabványosíthatja a lekérdezéseket, jelentéseket és elemzési megoldásokat, ezáltal csökkentve a bevezetési költségeket.

Az interaktív megtekintési keret

Egy webes böngésző segítségével az SAP® BusinessObjects™ Web Intelligence® szoftver felhasználói:

- megnézhetik a riportok metaadatait;
- megnézhetnek, szerkeszthetnek és eltávolíthatnak riportokat, szekciókat, vagy blokkolhatnak szűrőket;
- formázhatnak és átméretezhetnek cellákat, táblázatokat és grafikonokat;
- újra kombinálhatnak riport-objektumokat és változókat a táblázatokban és grafikonokban;
- töréseket és sorba rendezéseket állíthatnak be;
- kalkulációkat szűrhetnek be;
- sorokat, oszlopokat adhatnak hozzá táblázatokhoz;
- táblázatokat és grafikonokat hozhatnak létre és duplikálhatnak is;
- egy gridet táblázattá, egy táblázatot griddé alakíthatnak
- formulákat és változókat hozhatnak létre
- szerkeszthetik a meglévő cellaformulákat.

Összefoglalás

Az SAP® BusinessObjects™ Web Intelligence® szoftver egy webes alapú lekérdezés, jelentés-készítési és elemzési eszköz. Önkiszolgáló hozzáférést biztosít az üzleti információkhoz, lehetővé téve a felhasználók számára az adatok elemzését, a trendek beazonosítását, és segítségével az üzleti betekintések hatékony döntésekre válhatnak.

Üzleti kihívások

- Önkiszolgáló módon hozzáférni a szabványos riportokban nem megtalálható kritikus információkhoz
- A kritikus üzleti kérdések jobb megértése
- Az adatok összehasonlítása, a trendek elemzése és beazonosítása
- Az IT felé irányuló kérések mennyiségének csökkentése

Legfontosabb tulajdonságok

- Online és offline lekérdezések és jelentések – kérdések feltétele, adatok kombinálása, trendek beazonosítása
- Intuitív, webes alapú felület – a kezelőfelület testre szabható a specifikus ügyfél-igények kielégítése érdekében, és képes a több forrásból származó adatok szinkronizálására
- Kontrollált és biztonságos hozzáférés – meghatározható, hogy ki milyen adatokhoz férhet hozzá, és monitorozható a használat
- Egyetlen kezelőfelület – az információk hozzáférhetőek, formázhatóak és kiaknázhatóak egy külön elemzési eszköz igénybevétele nélkül
- Interaktív elemzés – innovatív on-report elemzési képességek állnak a felhasználók rendelkezésére

Üzleti előnyök

- A jobb adatokhoz való jobb hozzáférés révén hatékonyabb döntések hozhatók
- Megnövekszik a meghozott üzleti döntésekbe vetett bizalom
- Csökken a szervezetben az információk szállítására igénybe vett eszközök száma
- Csökken az üzleti intelligencia bevezetésének költsége a szervezet egészében

Bővebb információ

Az SAP BusinessObjects Web Intelligence-ről és más SAP BusinessObjects megoldásokról is bővebb információkat tudhat meg, ha felhívja az SAP képviselőjét vagy ellátogat a www.sap.hu/sapbusinessobjects weboldalra.

Copyright © 2009 – SAP Hungary Kft.

Minden jog fenntartva. Az SAP, R/3, xApps, xApp, SAP NetWeaver, Duet, PartnerEdge, ByDesign, SAP Business ByDesign és az itt említett egyéb SAP termékek és szolgáltatások, valamint azok logói az SAP AG védjegyei vagy Németországban és a világ több más országában bejegyzett márkanevei. A Business Objects és a Business Objects logó, BusinessObjects, Crystal Reports, Crystal Decisions, Web Intelligence, XCellis és az itt említett egyéb Business Objects termékek és szolgáltatások, valamint azok logói a Business Objects S.A. védjegyei, vagy az Amerikai Egyesült Államokban bejegyzett márkanevei. A Business Objects az SAP vállalata. Az összes többi termék és szolgáltatás neve az adott cég védjegye. Az ebben a dokumentumban foglalt adatok csak tájékoztatásul szolgálnak. A termékek országonként eltérhetnek.

Az anyagok tartalma előzetes értesítés nélkül megváltoztatható. Az anyagokat az SAP AG és leányvállalatai („az SAP Csoport”) kizárólag tájékoztatás céljából készítették, így azok nem minősülnek semmilyen garanciavállalásnak. Az SAP Csoport nem vállal felelősséget az anyagok esetleges hibáiért vagy szövegkihagyásaiért. Az SAP Csoport termékeire és szolgáltatásaira érvényes garanciákat – amennyiben ilyenek fennállnak – az adott termékre illetve szolgáltatásra vonatkozó kifejezett garanciavállalási nyilatkozat ismerteti. Jelen dokumentum tartalma nem értelmezhető további garanciavállalásként.